



UNIWERSYTET
WARMIŃSKO-MAZURSKI W OLSZTYNIE

COLLEGIUM MEDICUM
Szkoła Zdrowia Publicznego

Zespół ds. Zapewniania Jakości Kształcenia

SPRAWOZDANIE Z ANALIZY ROZKŁADU OCEN
w Szkole Zdrowia Publicznego Collegium Medicum UWM w Olsztynie
rok akademicki 2020/2021

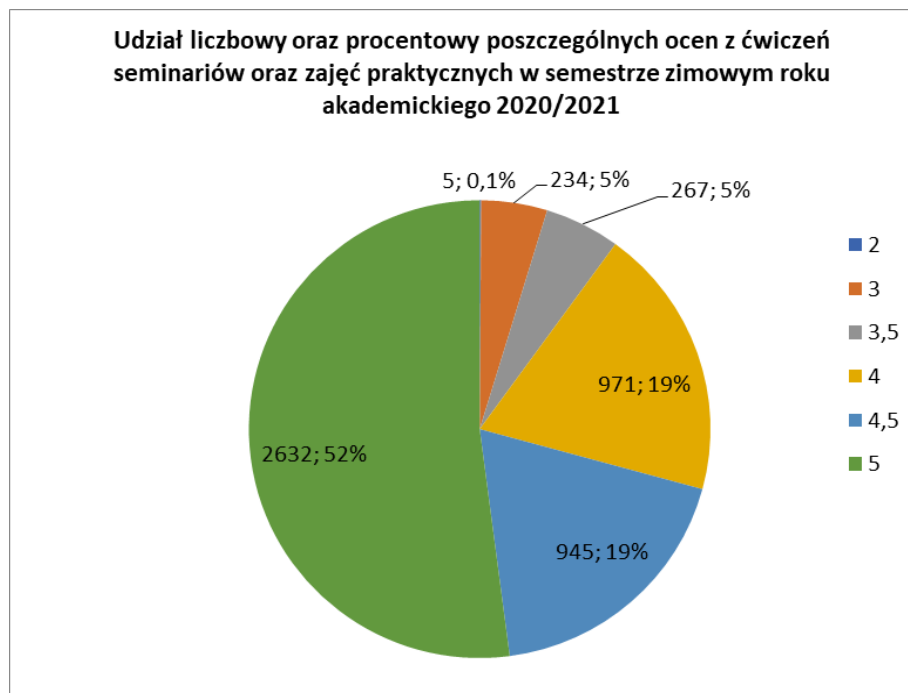


SZKOŁA ZDROWIA PUBLICZNEGO / ZESPÓŁ DS. ZAPEWNIANIA JAKOŚCI KSZTAŁCENIA / COLLEGIUM MEDICUM
UNIWERSYTET WARMIŃSKO-MAZURSKI W OLSZTYNIE

tel. +48 89 532 29 59 <https://szp.uwm.edu.pl/ksztalcenie>

Analiza rozkładu ocen dotyczy okresu od 01.10.2020 r. do 30.09.2021 r.

Analiza dotycząca ocen z ćwiczeń, seminariów oraz zajęć praktycznych w semestrze zimowym roku akademickiego 2020/2021.

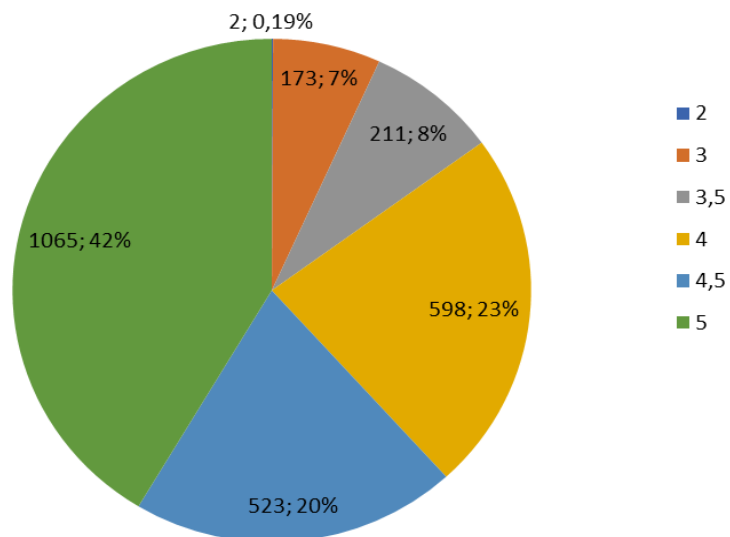


90 % ocen kończących ćwiczenia, seminaria oraz zajęcia praktyczne były to oceny powyżej dostateczny plus. Jedynie 0,1 % wystawionych ocen było oceną niedostateczną.





Udział liczbowy oraz procentowy poszczególnych ocen z ćwiczeń w semestrze zimowym roku akademickiego 2020/2021



85 % ocen kończących ćwiczenia były to oceny powyżej dostateczny plus. Wzrost o 3% od roku poprzedniego. Jedynie 0,19 % wystawionych ocen było oceną niedostateczną.





Zgodnie z wyliczeniami współczynnika łatwości zaliczenia z ćwiczeń, seminariów oraz zajęć praktycznych w semestrze zimowym były w 92 % łatwe. Na poziomie umiarkowanie trudnym było tylko 8,06%.

Kierunek	Średnia z <u>ćwiczeń seminariów oraz zajęć praktycznych</u> w semestrze zimowym w roku akademickim 2020/2021
Dietetyka	4,13
Pielęgniarstwo	4,55
Położnictwo	4,31
Ratownictwo Medyczne	4,29
Średnia wszystkich przedmiotów w SZP:	4,32

Średnia ocen z wszystkich przedmiotów w SZP wyniosła w semestrze zimowym 4,32. Jest to wynik niższy o 0,1 w porównaniu do zeszłego semestru. Wyniki z ćwiczeń, seminariów i zajęć praktycznych z Kierunku Pielęgniarstwo uzyskało najwyższy wynik. Najsłabszy wynik, tak jak w ubiegłym roku, uzyskał Kierunek Dietetyka.





UNIwersYTET
WARMIŃSKO-MAZURSKI W OLSZTYNIE

COLLEGIUM MEDICUM
Szkoła Zdrowia Publicznego

Zespół ds. Zapewniania Jakości Kształcenia

Analiza dotycząca ocen z egzaminów w semestrze zimowym roku akademickiego 2020/2021

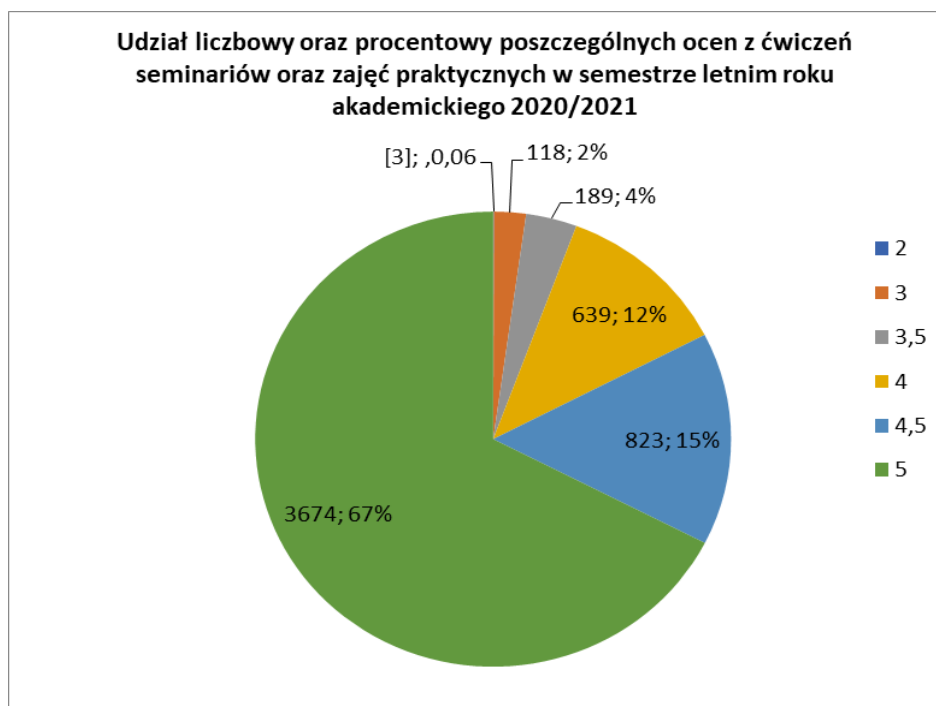
Analiza ocen z egzaminów w semestrze zimowym jest niemożliwa, gdyż nie udało się pobrać zestawienia ocen z systemu USOS.



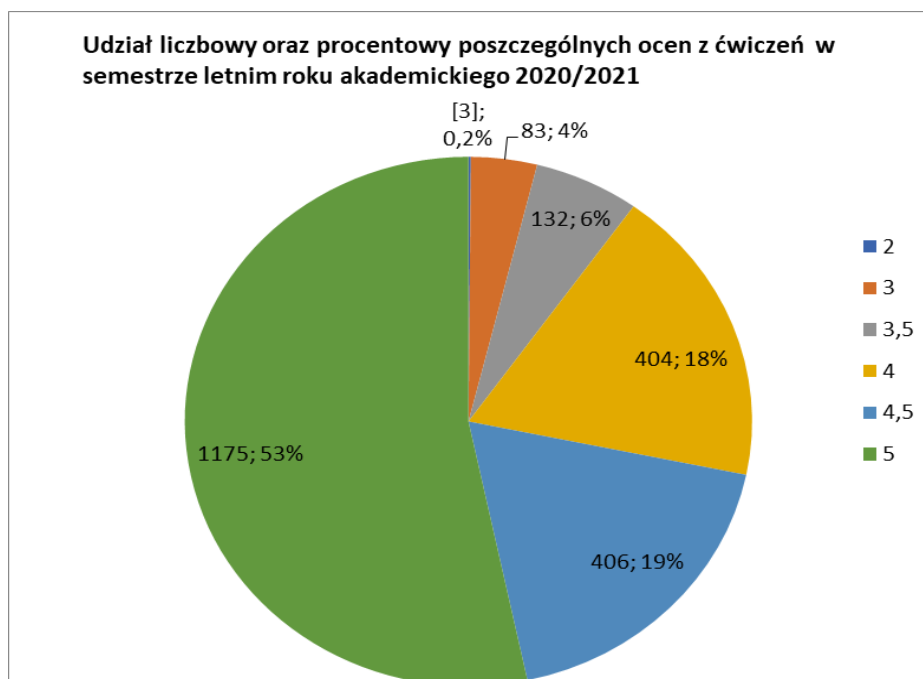
SZKOŁA ZDROWIA PUBLICZNEGO / ZESPÓŁ DS. ZAPEWNIANIA JAKOŚCI KSZTAŁCENIA / COLLEGIUM MEDICUM
UNIwersYTET WARMIŃSKO-MAZURSKI W OLSZTYNIE

tel. +48 89 532 29 59 <https://szp.uwm.edu.pl/ksztalcenie>

Analiza dotycząca ocen z ćwiczeń seminariów oraz zajęć praktycznych w semestrze letnim roku akademickiego 2020/2021

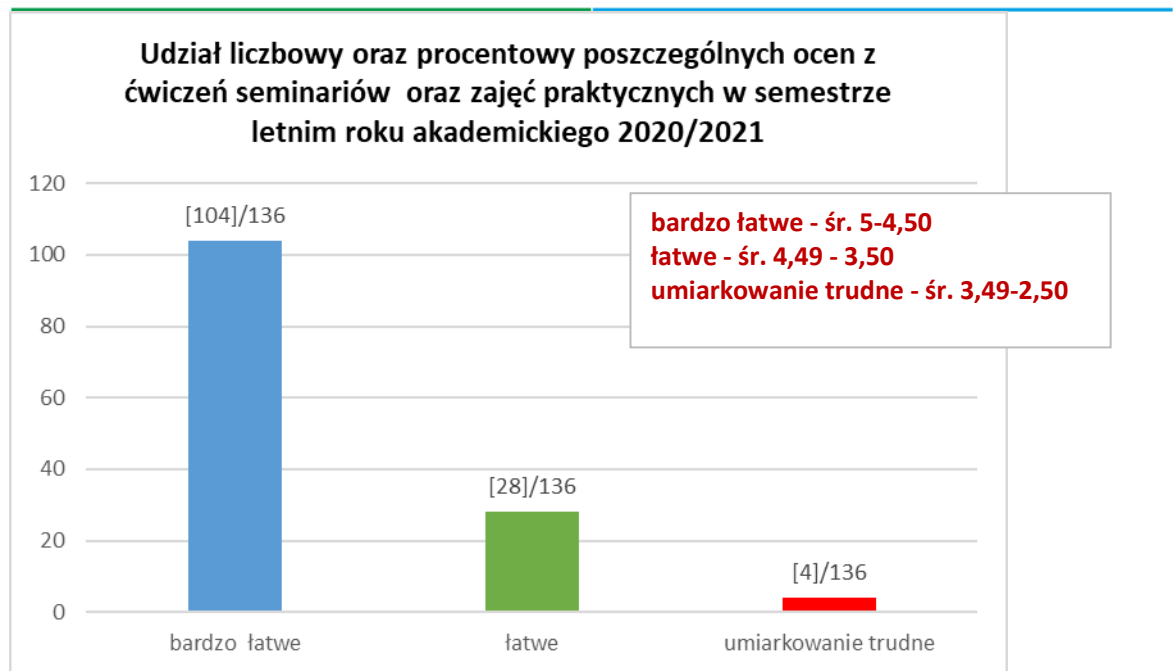


94 % ocen kończących ćwiczenia, seminaria oraz zajęcia praktyczne były to oceny powyżej dostateczny plus. Jest to wynik wyższy o 4 % niż w semestrze zimowym.



90 % ocen kończących ćwiczenia były to oceny powyżej dostateczny plus. 0,2 % ocen to oceny niedostateczne. Porównując dwa powyższe wykresy można wnioskować, iż wystawiane oceny z seminariów oraz zajęć praktycznych są wyższe niż z ćwiczeń.





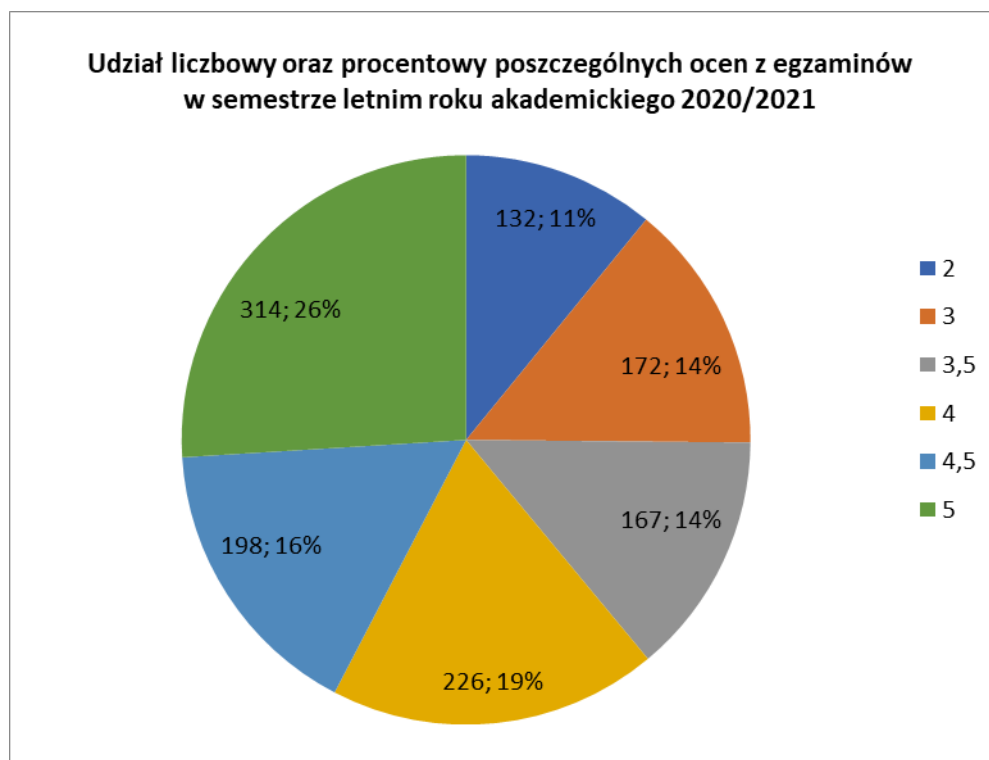
Z wyliczeń współczynnika łatwości wynika, iż zaliczenia z ćwiczeń, seminariów oraz zajęć praktycznych były w znacznej większości bardzo łatwe. Na poziomie umiarkowanie trudnym było tylko 2,9%. Jest to jednak wzrost o 1,4 % od semestru letniego w zeszłym roku.

Kierunek	Średnia z <u>ćwiczeń seminariów oraz zajęć praktycznych</u> w semestrze letnim w roku akademickim 2020/2021
Dietetyka	4,62
Pielęgniarstwo	4,73
Położnictwo	4,71
Ratownictwo Medyczne	4,52
Średnia wszystkich przedmiotów na SZP:	4,65

Średnia ocen z wszystkich przedmiotów w SZP wyniosła w semestrze letnim 4,65. Jest to średnia wyższa niż w semestrze zimowym. Najwyższą średnią uzyskał Kierunek Pielęgniarstwo.

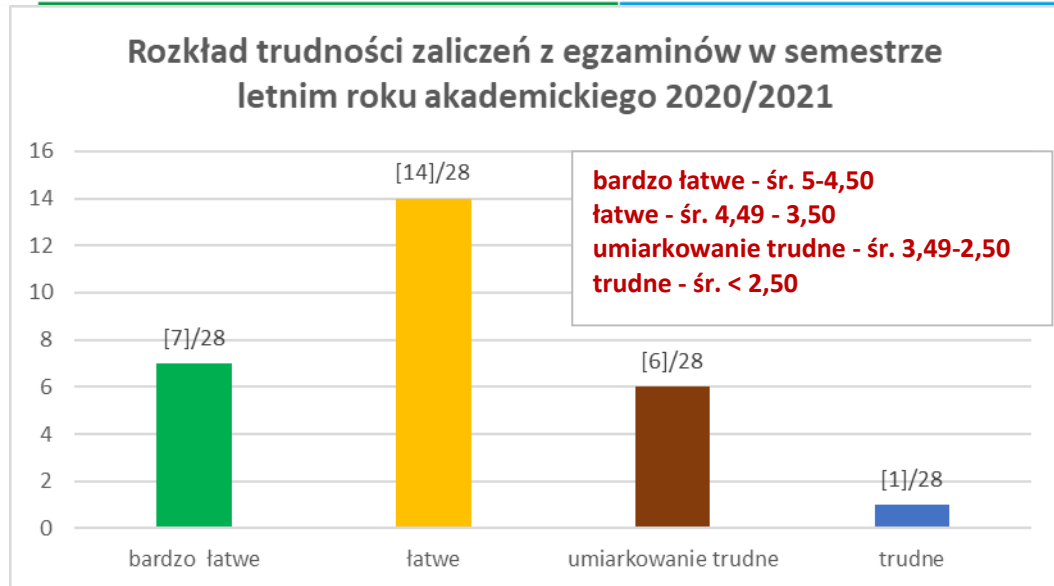


Analiza dotycząca ocen z egzaminów w semestrze letnim w roku akademickim 2020/2021



Więcej niż połowa, bo 61 % ocen z egzaminów końcowych były to oceny powyżej dostateczny plus. 11 % wystawionych ocen było oceną niedostateczną.





Wyliczenia współczynnika łatwości wskazują, iż poziom egzaminów był łatwy - 75%. Poziom trudności wzrósł w porównaniu do roku ubiegłego. Jednak nadal nie osiągnął poziomu trudności sprzed pandemii COVID-19, czyli z okresu sprzed wprowadzeniem nauczania hybrydowego. W semestrze letnim 2018/2019 poziom egzaminów był trudny i wynosił 52%.

Kierunek	Średnia z <u>egzaminów</u> w semestrze letnim w roku akademickim 2020/2021
Dietetyka	3,80
Pielęgniarstwo	4,58
Położnictwo	4,21
Ratownictwo Medyczne	3,65
Średnia wszystkich przedmiotów w SZP:	4,06

Średnia ocen z egzaminów z wszystkich przedmiotów w SZP wyniosła w semestrze letnim 4,06. Jest wyższa niż w roku ubiegłym.



Rekomendacje:

1. Zaleca się nauczycielom dokonanie analizy ocen z egzaminów przez porównanie z ocenami z ćwiczeń i seminariów.
2. Należy udoskonalić sposób przeprowadzania zaliczeń i egzaminów zdalnych w zakresie:
 - dobierania odpowiedniej formy weryfikacji efektów uczenia się,
 - właściwego określania czasu przeznaczanego na wykonanie zadania,
 - konstruowania zadań testowych z uwzględnieniem wiązania teorii z praktyką,
 - dobierania różnego stopnia trudności zadań.
3. Wyniki przeprowadzonej analizy wskazują na konieczność realizacji zaliczeń i egzaminów w warunkach stacjonarnych, ze zwróceniem szczególnej uwagi na wykorzystanie egzaminów ustnych - w bezpośrednim kontakcie ze studentem. Ma to służyć podniesieniu jakości weryfikacji uzyskanych przez studenta efektów uczenia się oraz rzetelności w ocenianiu.

Opracowała: mgr Maria Kwiatkowska

Dnia 31.03.2022 r.

